

LE MATÉRIEL D'INCENDIE

DENNIS

Auto-Pompes et Moto-Pompes

Nous pouvons affirmer que les Appareils DENNIS réunissent toutes les qualités requises,

A SAVOIR :

SOLIDITÉ

SIMPLICITÉ

Faible encombrement pour grand débit.

Forte puissance.

Facilité pour le transport d'accessoires nombreux et pondéreux.

Confort pour le personnel.

————— ET SURTOUT —————

Un fonctionnement régulier pendant un temps illimité sans crainte de ratés,
... d'échauffement ou d'arrêt ...

C'est un matériel sûr, sur lequel l'on peut compter. L'entretien est quasi nul.

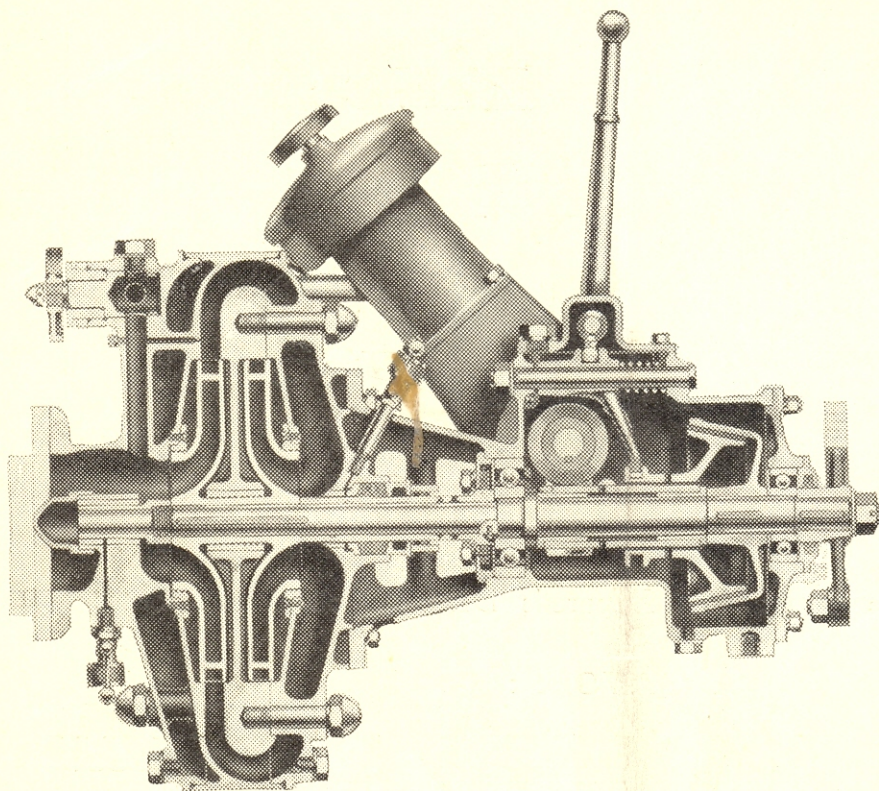
RÉFÉRENCES : Des milliers d'appareils livrés depuis plus d'un quart de siècle dans le monde entier.
(150 moto-pompes en service à la Fire-Brigade de Londres.)

Remarque Importante. — Nous ne prenons jamais part en Belgique aux adjudications car ce système d'achat doit être à notre avis écarté pour le matériel d'incendie.

Par contre, nous sommes toujours heureux de pouvoir montrer la supériorité du matériel DENNIS par rapport aux appareils dont le prix est moins élevé et la résistance inférieure.

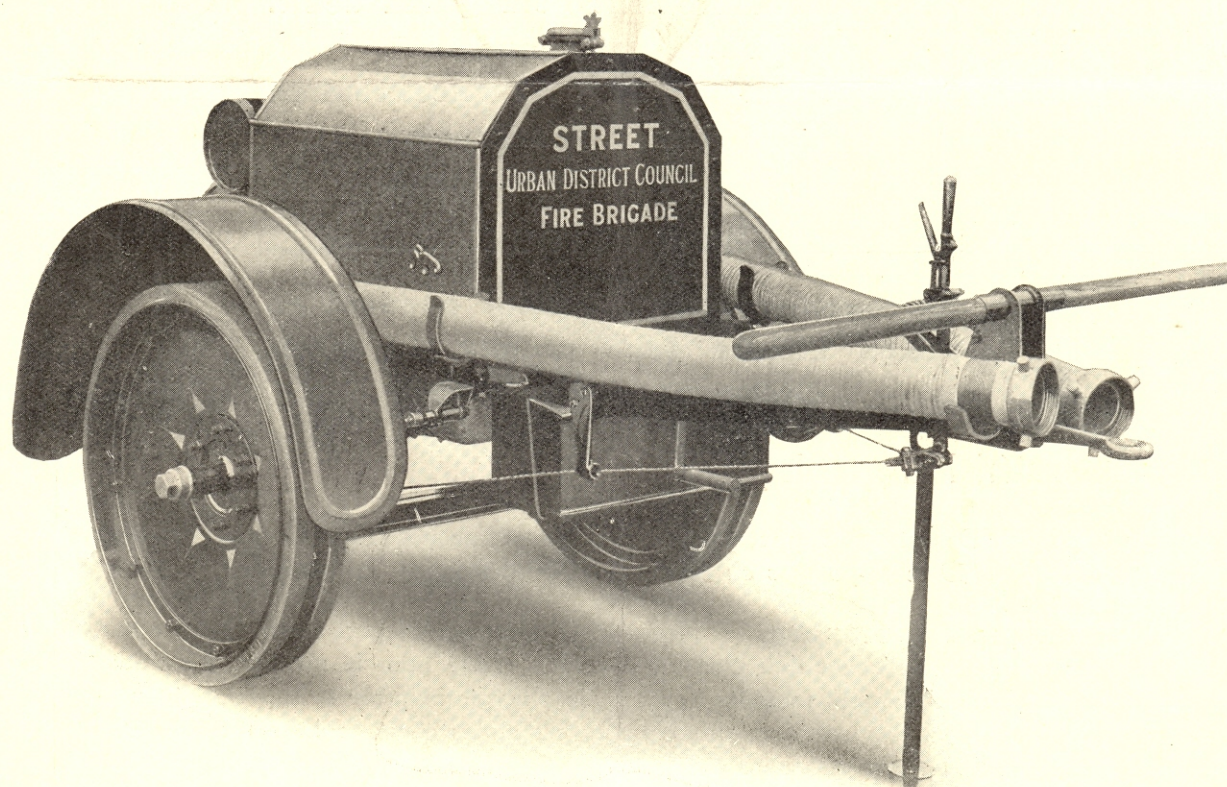
Ci-après nous reproduisons quelques types Standard. Les renseignements détaillés seront fournis volontiers sur demande.

Les pompes sont du modèle breveté " Mario-Tamini ", pompes centrifuges multi-cellulaires dont la coupe est reproduite ci-dessous. Le débit de ce système de pompes est énorme étant donné son volume.

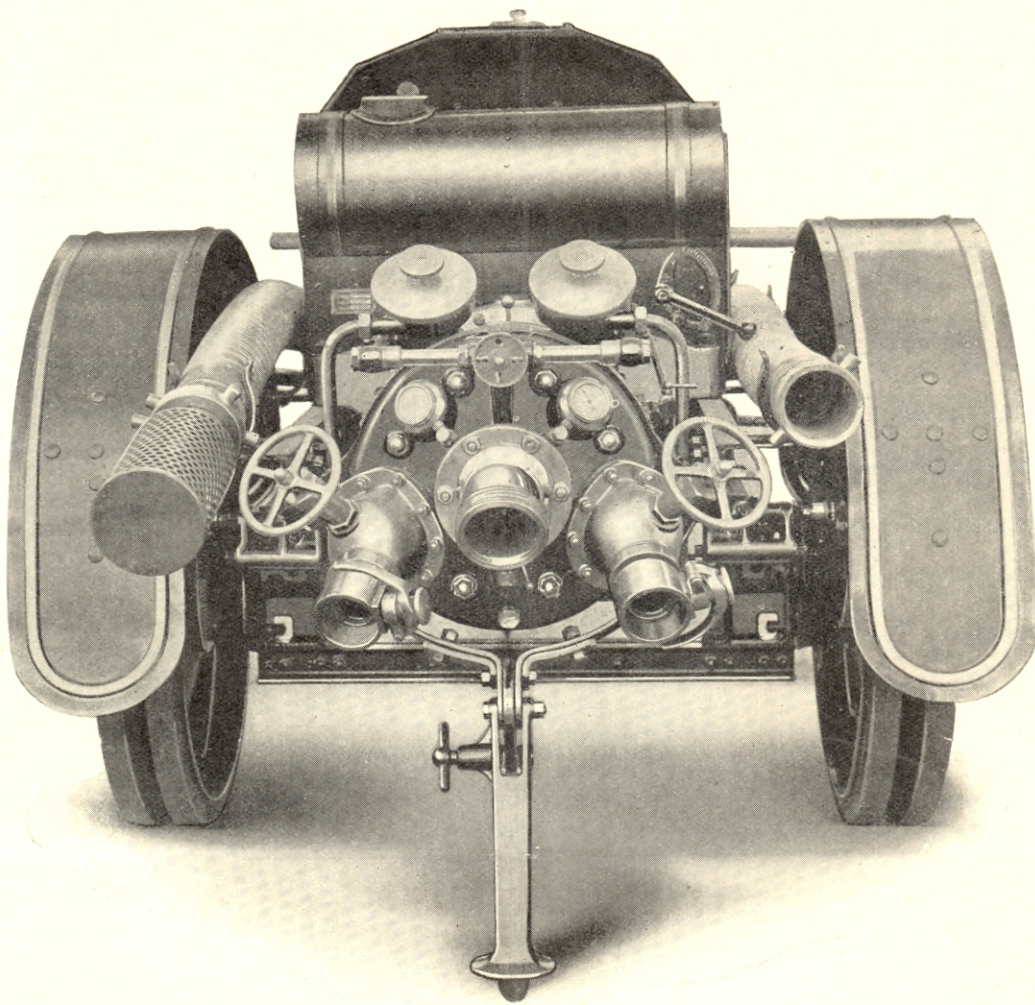


Coupe de la pompe
" Mario-Tamini „
en bronze à canon

La pompe peut être
démontée en quelques
minutes.

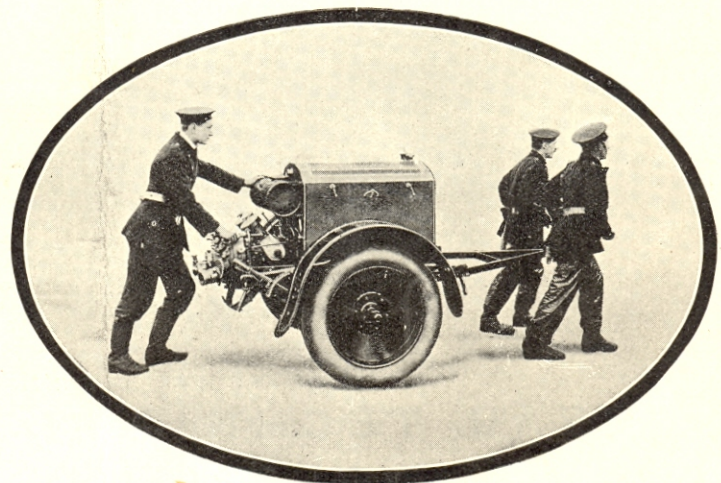


Moto-pompe Dennis, débit de 1000 à 1200 litres à la minute. Moteur 4 cylindres, 20 C. V. Un tuyau d'aspiration et 2 tuyaux de refoulement. Le moteur et la pompe sont facilement détachables du chariot. Remarquez la construction simple et robuste. Poids de l'appareil complet y compris l'emballage : 1000 kg.

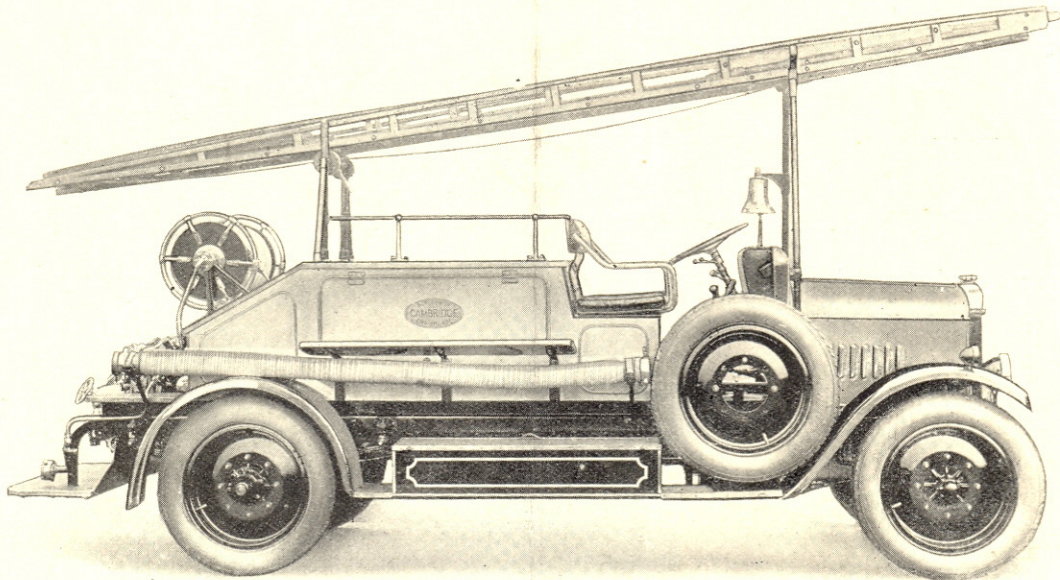


Vue arrière de la moto-pompe Dennis de 1000 à 1200 litres. L'on voit clairement la pompe centrifuge, la pompe à vide, les tuyaux d'aspiration et refoulement.

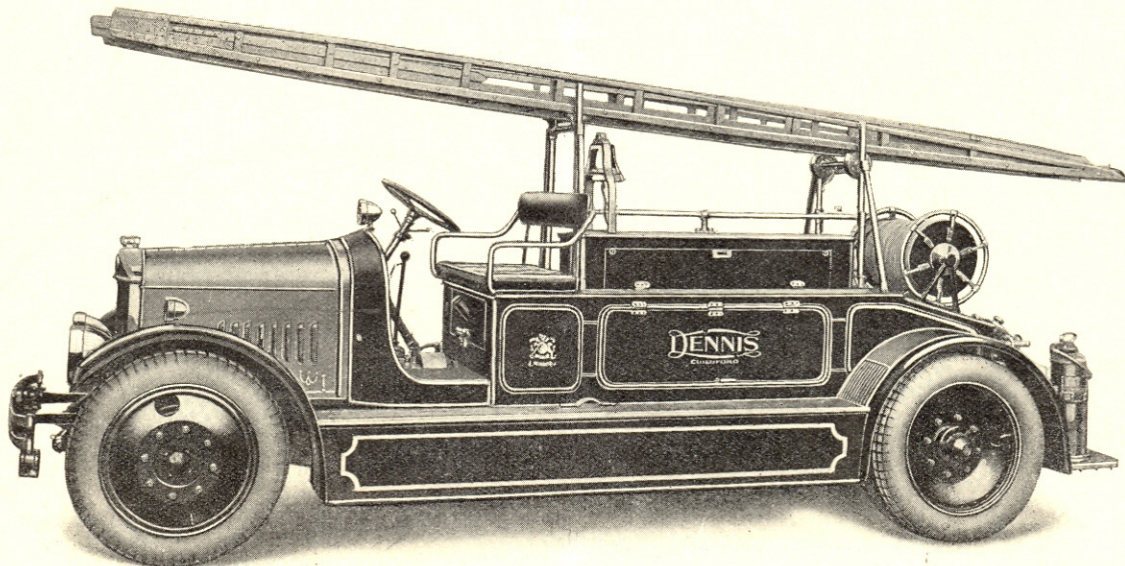
L'on peut voir que trois hommes suffisent pour déplacer facilement la moto-pompe. Il est prévu un dispositif d'attache en vue de la remorque par voiture ou camion, portant le personnel et le complément de matériel.



AUTO-POMPES

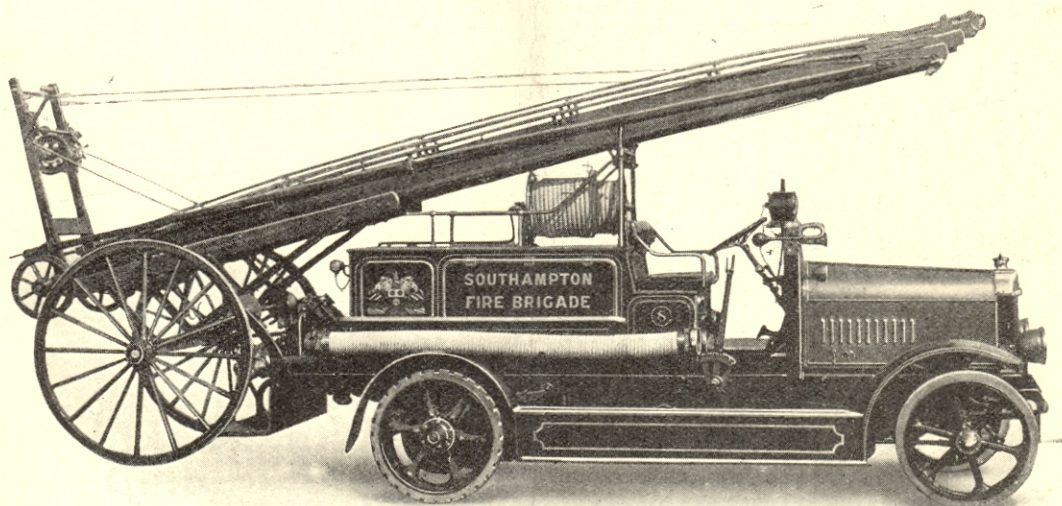
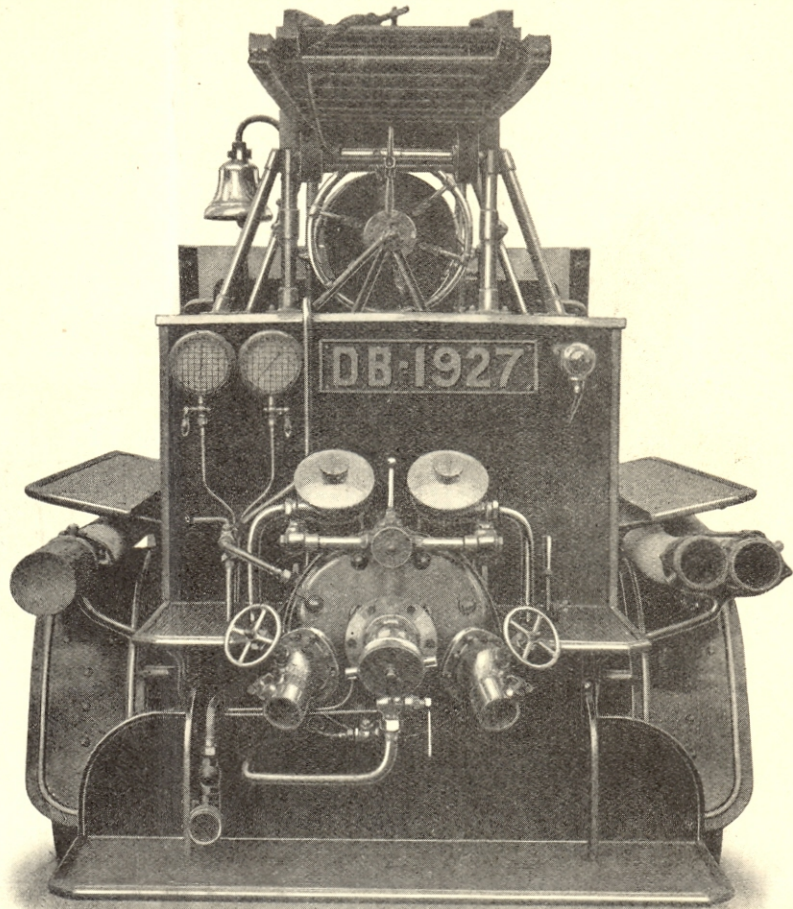


Nouveau modèle : Débit 1000 à 1500 litres à la minute. — Moteur 36 C. V.



Débit de 1500 à 2000 litres. — Moteur de 40 à 45 C. V.

Vue arrière du modèle
ci-dessus montrant la pompe
turbine Mario-Tamini.

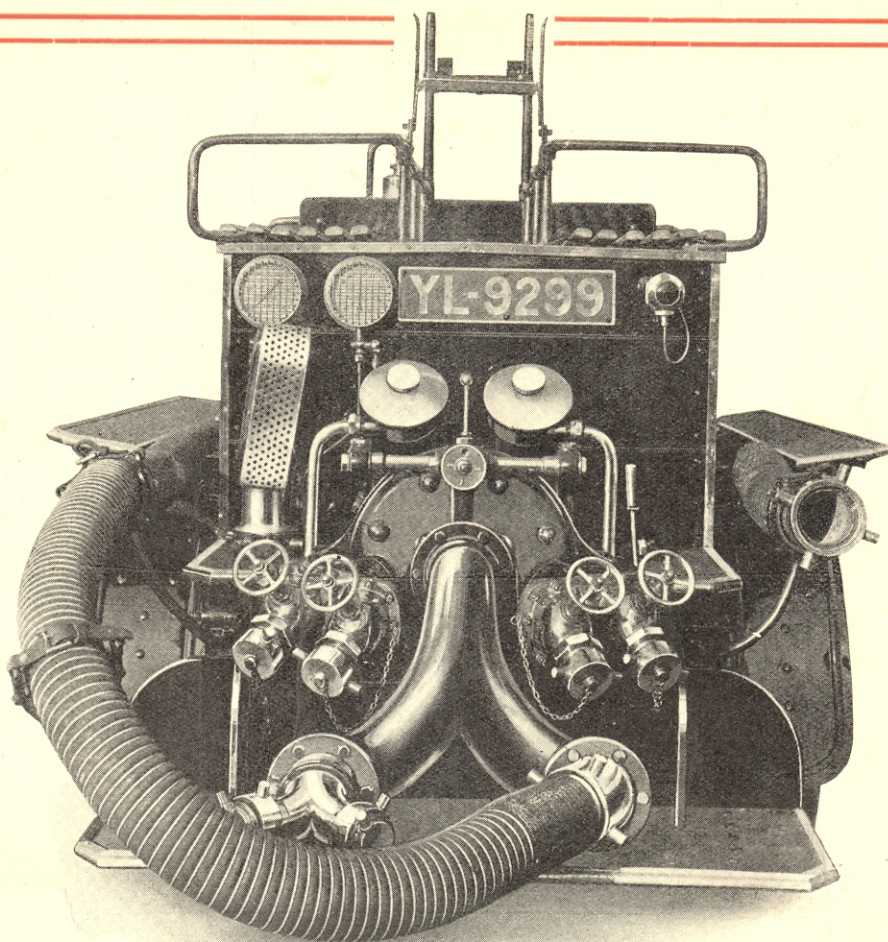


Auto-pompe d'un débit de 3000 litres à la minute. — Moteur 60/70 C. V. — Moteur 4 cylindres
4 vitesses plus marche arrière. — L'auto-pompe en pleine charge peut atteindre facilement une vitesse
de 50 kilomètres à l'heure. Amorçage à l'aide de deux pompes à vide en 20 secondes. — L'on peut
brancher 8 jets de 16 m/m. chacun donnant 25 mètres de hauteur. L'on peut atteindre 45 mètres.

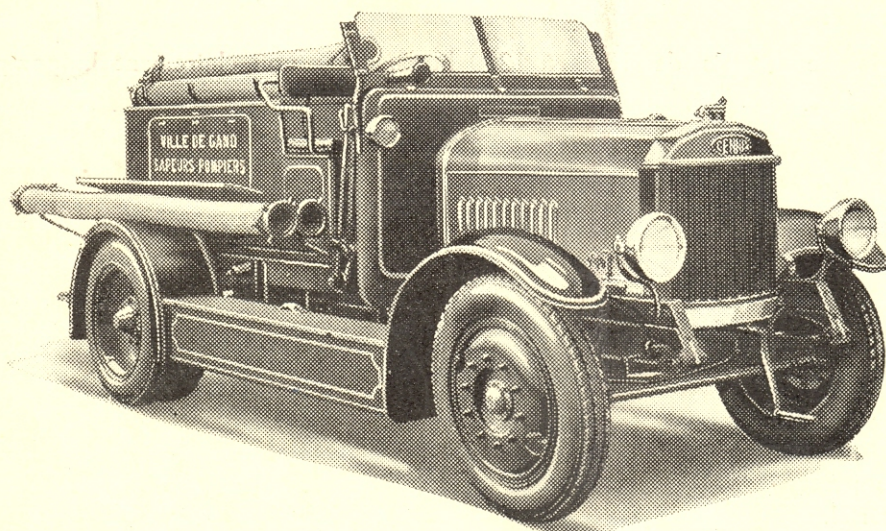
CONCLUSIONS :

La Maison
DENNIS
construit une série de
modèles de
puissances et débits
progressifs de manière
à pouvoir satisfaire
aux demandes de
tous les corps de
pompiers :

Petits,
Moyens
et Grands.



Vue arrière de l'auto-pompe décrite ci-dessus. — Il y a 4 conduites de refoulement
L'aspiration peut se faire par deux tuyaux ou bien quatre en adoptant le dispositif repré-
senté.



Vue d'ensemble de
l'auto-pompe d'un débit
de 3000 litres à la
minute, livrée récemment
à la ville de Gand.
Les essais de réception
ont émerveillé tous les
intéressés.

Pour tous renseignements s'adresser au :

BUREAU TECHNIQUE INTERNATIONAL
53, Rue de l'Association — BRUXELLES

Téléphones : 289 49 et 289.50

Adresse Télégraphique : **Burinternal**